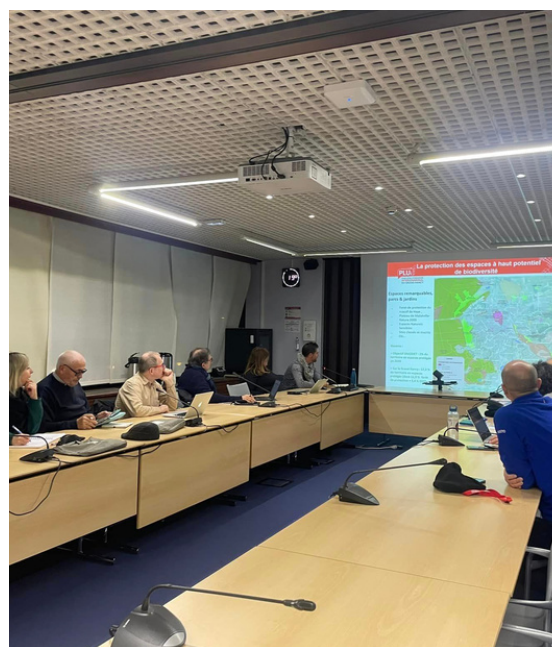




Rapport Activités

2023





Loi NOTRe

ART.88

Le Conseil de développement établit un rapport d'activité, qui est examiné et débattu par l'organe délibérant de l'établissement public de coopération intercommunale

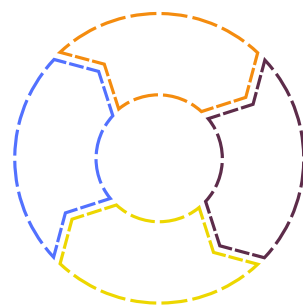
2023 les chiffres clés



3 séminaires
et plénières



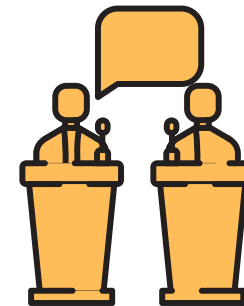
10 Groupes
de travail



5 Bureaux



2 rapports



18 auditions

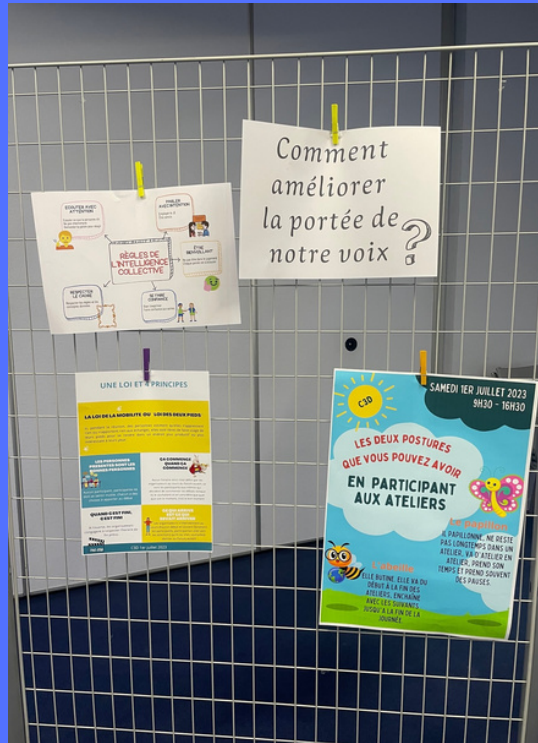
Un forum ouvert

BILAN ET PERSPECTIVES
APRÈS 2 ANS DE MANDAT
une journée d'échanges.

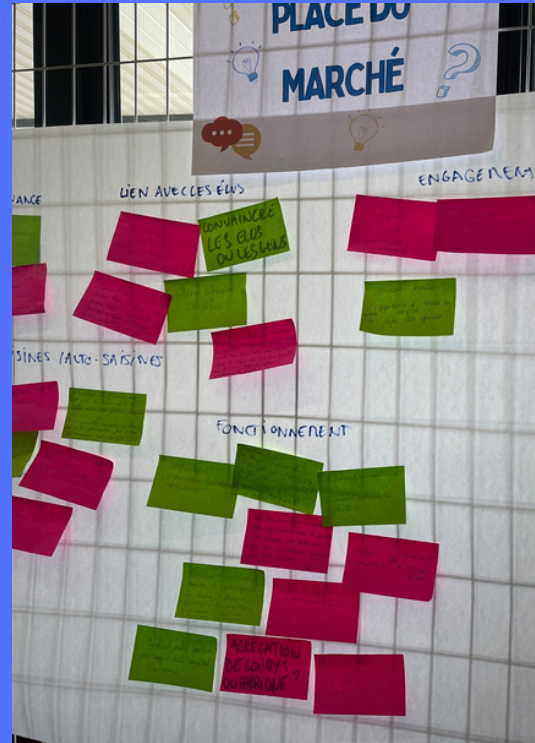
DES ATELIERS
Mieux faire porter la voix du C3D

DES PROPOSITIONS
une nouvelle organisation, des
nouvelles méthodes de travail.





LOIS ET PRINCIPES



PLACE DU MARCHÉ

LE C3D
110 Conseiller.e.s bénévoles réparti.e.s en 4 collèges

Un mandat de 6 ans (2021-2027)
Après deux ans, L'HEURE DU BILAN ?

BEAUCOUP DE QUESTIONS À SE POSER ?
Quels moyens ? Comment se faire entendre ?
Quelle place pour le C3D ?
Faible participation de conseiller.e.s
Peu de saisines de la Métropole ?

À L'INITIATIVE DE CONSEILLER.E.S ET MEMBRES DU BUREAU
Catherine, Charles, Elodie, Georges, Marie, Pascal et Axel, aidé.e.s par Sandrine

12 ateliers
30 participant.e.s

1^{er} JUILLET - 1 JOURNÉE DE FORUM OUVERT
«Comment améliorer la portée de notre voix ?»

| EN EMERGENCE | |
|--|---|
| Convaincre les élu.e.s ou les gens ? | Gouvernance |
| Projet de territoire | L'engagement des conseiller.e.s |
| Etre en phase avec l'actualité | Prise en compte de nos propositions |
| Se remobiliser | Renforcer les liens avec les habitant.e.s |
| Crédibilité-légitimité | Animation des ateliers participatifs |
| Auto-saisines, suivi de nos avis | Position par rapport aux autres actions de démocratie participative |
| Comment valoriser nos travaux et méthodes en externe ? | |

LE GROUPE DE TRAVAIL S'EST ELARGI
Avec Emilie et Aurore

12 SEPTEMBRE - SEMINAIRE DE RETOUR

3 ATELIERS DE TRAVAIL
Pour prolonger la réflexion et faire des propositions concrètes

OBJECTIFS:
Prendre connaissance des échanges du 1er juillet
Affiner et compléter les constats
Faire des propositions concrètes et opérationnelles

1 RÔLE DU C3D
Informations sur notre public (âges, habitats),
Rapport au territoire
Position par rapport aux autres instances de participation citoyenne

2 FONCTIONNEMENT
Méthodes de concertation
Modalités de saisine
Clarification de la gouvernance
Amélioration des méthodes de travail (communication et intelligences collectives)

3 UTILITÉ DU C3D
Prise en compte de nos propositions
Modalités de valorisation des travaux et méthodes de travail
Amélioration de la communication sur l'existence et les travaux

MODIFICATION DU PROGRAMME INITIAL
En raison de l'actualité du C3D et des démonstrations des deux co-président.e.s, le programme prévu pour la soirée peut être amené à changer.

RESTITUTION

Les rencontres nationales



3
jours



260
participants



76
Codev

Les rencontres nationales



15
membres
impliqués



13
ateliers



3
tables rondes

Les groupes de travail

Alimentation durable



Règlement intérieur

Les groupes de travail

PLUi



Changements de comportements en mobilités

Ouverture au territoire



VISITES
KÉPOS



INAUGURATION
THERMALE



ATELIER NANCY
GARE

CONCERTATION KLÉBER



LIGNES DE VIE





liens avec les communes

Le collège Territoires à Malzéville

avec les instances participatives

AVQ Saurupt



Partenariat étudiants

ARTEM

Sobriété énergétique.





C3D Grand Nancy



Communication

2 Contributions

Synthèse Alimentation durable 03/2023

enjeux de transitions



FÉVRIER 2023
AVIS

QUELLES PROPOSITIONS POUR FAVORISER L'ÉVOLUTION D'UNE ALIMENTATION DURABLE À L'ÉCHELLE DE LA MÉTROPOLE DU GRAND NANCY ?

Sécurité, souveraineté, démocratie et résilience alimentaire sont les maîtres mots pour pallier les urgences sociales et climatiques auxquelles les métropoles cumulent densité de population, sols artificialisés, dépendance agricole et massification des flux vorté d'voir faire face dans les années à venir.

Rappelons que « l'alimentation est un objet éminemment politique, la façon dont nous l'organisons définit le monde dans lequel on vit et celui que nous voulons ».

Les membres du CID après acculturation sur la thématique de l'alimentation durable, se sont rassemblés en groupe de travail d'octobre 2022 à mars 2023. Actifs, retraités, chefs d'entreprises, employés, demandeurs d'emploi, mais surtout et avant tout citoyens et managers, les conseillers et conseilles ont élaboré plusieurs propositions visant une alimentation dite durable pour la Métropole du Grand Nancy (MGN). Strictement dans une approche consultative, le CID a permis de catalyser et rassembler les idées autour d'une alimentation plus durable sur les plans écologique, social, et économique. Les propositions suivantes sont une synthèse issue d'un processus de participation qui s'est voulu démocratique.

Le CID a formulé 19 préconisations qui insistent sur le fait qu'il n'y a pas d'oppositions insurmontables, mais des solutions concrètes et adaptables. Ces propositions se veulent applicables et déclinables à l'échelle de la MGN : certaines requièrent une transcription en une politique publique définie, d'autres un changement de paradigme total, ou plus simplement la poursuite d'une action ou politique lancée préalablement.

Alimentation durable mais de quoi parle-t-on ?

La définition de l'alimentation durable sur laquelle le CID a basé ses travaux est issue de l'Ademe.

Il s'agit d'un « ensemble des pratiques alimentaires qui visent à nourrir les êtres humains en qualité et en quantité suffisante, à leur offrir et garantir, dans le respect de l'environnement, un état accessible économiquement, et rémunérateur sur l'ensemble de la chaîne alimentaire ».

Appuies à la question culturelle participative aux respects des pratiques digi en place et l'acceptation de nouvelles visent une cohésion entre besoins et ressources :

- l'aspect santé et qualité de l'alimentation ;
- la problématique touchant tous les milieux ;
- la difficulté de passer d'une alimentation carnée à une alimentation moins carnée ;
- le manque de modèle et de ressources accessibles ;
- la dépendance au système alimentaire (il classique et linéaire).

Ces thématiques peuvent être communes à plusieurs des propositions formulées. Elles reflètent aussi très concrètement les aspirations et les préoccupations actuelles des citoyens.

1/4

DES ÉMISSIONS DE GAZ À EFFET DE SERRE EN FRANCE PROVIENT DE NOS ASSIETTES.

Source : L'impression énergétique et carbone de l'alimentation en France. D.R. Ingénieur Prospective Energie et Environnement, 2020



Forum ouvert 09/2023

Bilan et perspective de 2 ans de mandat